



POLANCO

PARQUE BOUTIQUE

TRAYECTORIA

A LA FECHA

11

Proyectos
de la Línea Parque

PARQUE7
CLUB RESIDENCIAL

PARQUE 11
CLUB RESIDENCIAL

PARQUE 15
MODERN LIVING

NATURALEZA RESIDENCIAL
PARQUE
SAN ÁNGEL

CLUB RESIDENCIAL
PARQUE
MATEO

PARQUE
MARISCAL

CLUB RESIDENCIAL
PARQUE
SAN JORGE

PARQUE
PORTALES

PARQUE 14
URBAN LIVING

PARQUE
VISTA VERDE

PARQUE 10
VIDA EN LA CIUDAD

3

Proyectos
de la Línea Reserva

RESERVA
OAKLAND

RESERVA
DIEZ

RESERVA
5TA AVENIDA

2

Proyectos
de la Línea Parque
Boutique

POLANCO
PARQUE BOUTIQUE

SOTOBOSQUE
PARQUE BOUTIQUE

PARQUE
VISTA VERDE

Zona 15



PARQUE
MARISCAL

Zona 11



SOTOBOSQUE
PARQUE BOUTIQUE

Zona 15



TRANSFORMAMOS CIUDADES A TRAVÉS DE
CREAR COMUNIDADES ESPECTACULARES
DONDE LAS PERSONAS QUIEREN VIVIR.

+30

años creando comunidades
espectaculares

30

Proyectos entregados
desde 1995

+11,000

Unidades entregadas



Todos nuestros proyectos cumplen con las normativas vigentes establecidas por las instituciones de Gobierno.



Además, son avalados por el FHA (Instituto de Hipotecas Aseguradas) quien durante el proceso constructivo realiza inspecciones para asegurar Obra Civil, Instalaciones y Acabados; además, de contar con el aval de las entidades bancarias más importantes del país.



Aseguramos que las unidades de vivienda cuentan con un plazo de certificado de garantía; además de un proceso para atender solicitudes de servicio a través de distintos canales de comunicación, que aseguran la resolución y seguimiento de las mismas.

En Spectrum entendemos que una inversión inmobiliaria exitosa no se limita al diseño, la ubicación o la calidad constructiva. Lo que realmente garantiza la sostenibilidad operativa de un proyecto —y la rentabilidad de su inversión— **es la calidad de vida que se logra dentro de él.**

Por eso implementamos **Conviviendo**, un programa de gestión social único en su tipo en Guatemala, desarrollado en alianza con Corporación Responder.

Conviviendo no solo fortalece la convivencia y el sentido de pertenencia entre residentes, sino que también **garantiza** el uso adecuado de las áreas comunes, la puntualidad en las cuotas de mantenimiento y la consolidación de una comunidad responsable y organizada.

Conviviendo transforma edificios en comunidades, y comunidades en activos resilientes.





Mediante talleres estructurados, formación de líderes comunitarios, estrategias de resolución de conflictos y un acompañamiento continuo a las Juntas Directivas, creamos comunidades funcionales, cohesionadas y sostenibles.

Esto se traduce en activos mejor conservados, mayor estabilidad operativa y, sobre todo, en inquilinos más satisfechos, leales y comprometidos con su entorno.

Invertir en un proyecto con Conviviendo es **invertir en capital social**. Es asegurar que el valor de su propiedad no solo se mantenga, sino que crezca con el tiempo gracias a una comunidad que cuida, preserva y valora el lugar donde vive.



ENERGÍA

26% reducción de uso vs. consumo, base de proyecto convencional en Guatemala



AGUA

26% reducción de uso vs. consumo, base de proyecto convencional en Guatemala



AMBIENTE

25% aumento de confort interno incorporando mayores áreas de iluminación y ventilación



VEGETACIÓN

Reducción del uso de agua seleccionando vegetación nativa y de bajo mantenimiento



COMUNIDAD

conectado a una vía de movilidad alternativa, proyecto se integra al ecosistema por medio de una intervención urbana

PROGRAMA DE MANEJO ADECUADO DE LOS DESECHOS para una Guatemala más limpia.





BIENVENIDO
A TU NUEVA COMUNIDAD

22
NIVELES

175
APARTAMENTOS

9 + PH
MODELOS DE APARTAMENTOS

MODELO 1, 2 Y 3
HABITACIONES



16
AMENIDADES

8 SÓTANOS
RACKS DE BICICLETAS

17 PARQUEOS DE VISITAS

2 MÓDULOS DE ELEVADORES
1 MÓDULO DE GRADAS

POZO Y CISTERNA
DE AGUA

VISTAS



POLANCO

PARQUE BOUTIQUE



*Diseños, metrajes e imágenes con fines ilustrativos, nos reservamos el derecho de cambio sin previo aviso.





VISTA AL SUR

HACIA ZONA 14





VISTA AL ESTE

HACIA VISTA HERMOSA





VISTA AL OESTE

HACIA ZONA VIVA





VISTA AL NORTE

HACIA COLONIA OAKLAND



ECOSISTEMA

ZONA 10

EDUCACIÓN

- Colegio Altamira
- UFM
- Colegio Suizo Americano (Kinder Care)
- Centro Educativo Galileo
- Colegio Las Abejitas
- Colegio Monte Azul

RECREACIÓN Y DEPORTE

- Padel Park
- Le Petit SPA
- Club Hércules
- Talking Heads
- Rebecana

COMERCIO

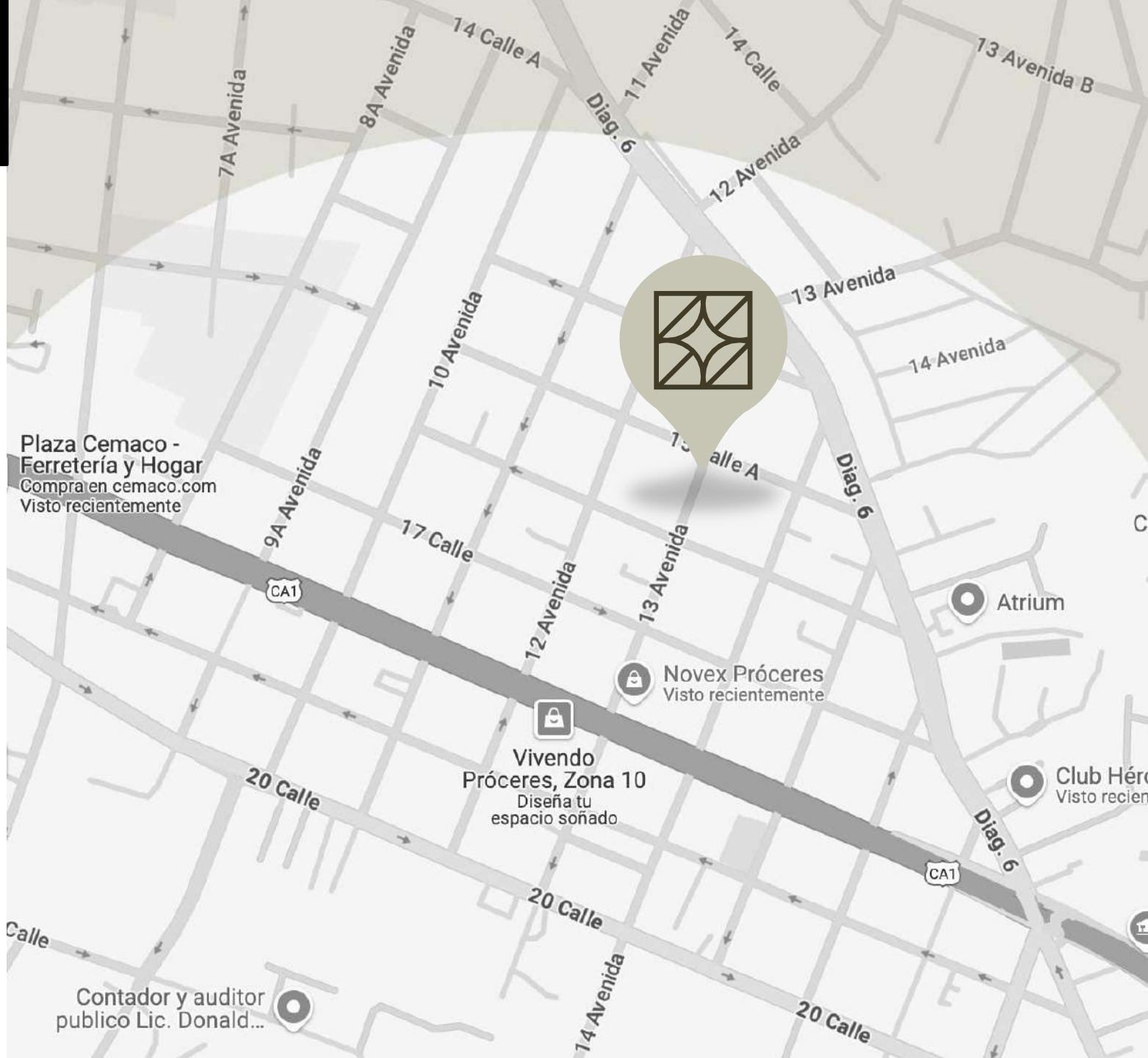
- Oakland Place
- AVIA
- La Estación
- La Torre
- Fontabella
- La Puerta del Sol

CONVENIENCIA

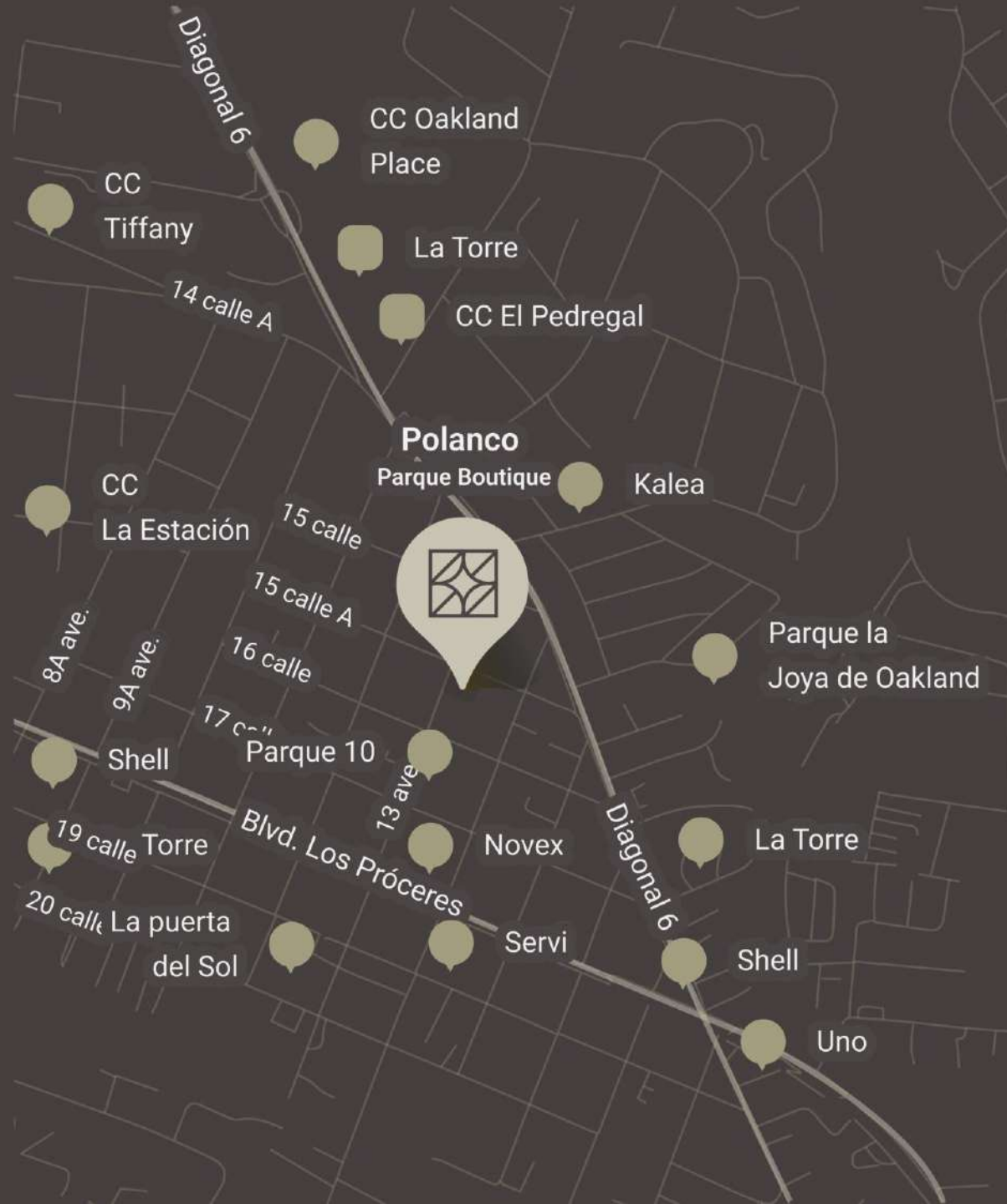
- NOVEX y Cemaco
- Gasolineras
- Farmacias

MASCOTAS

- WUF Doggy Daycare
- Veterinaria Petmed
- Animédica Hospital Veterinario



UBICACIÓN

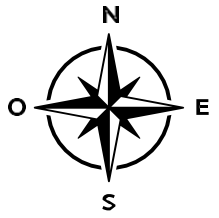


A photograph of a man and a young boy in a swimming pool. The man, on the left, has a beard and is smiling warmly at the boy. The boy, on the right, is also smiling and looking back at the man. They are both shirtless and appear to be enjoying their time in the water. The background is a blurred outdoor pool area with lounge chairs and buildings.

AMENIDADES

*Diseños, metrajés e imágenes con fines ilustrativos, nos reservamos el derecho de cambio sin previo aviso.

NIVEL 01



**NIVEL 21 –
Panoramic
Lounge**



LOBBY



WORKOUT AREA



COWORKING



GOURMET KITCHEN





SPORTS LOUNGE

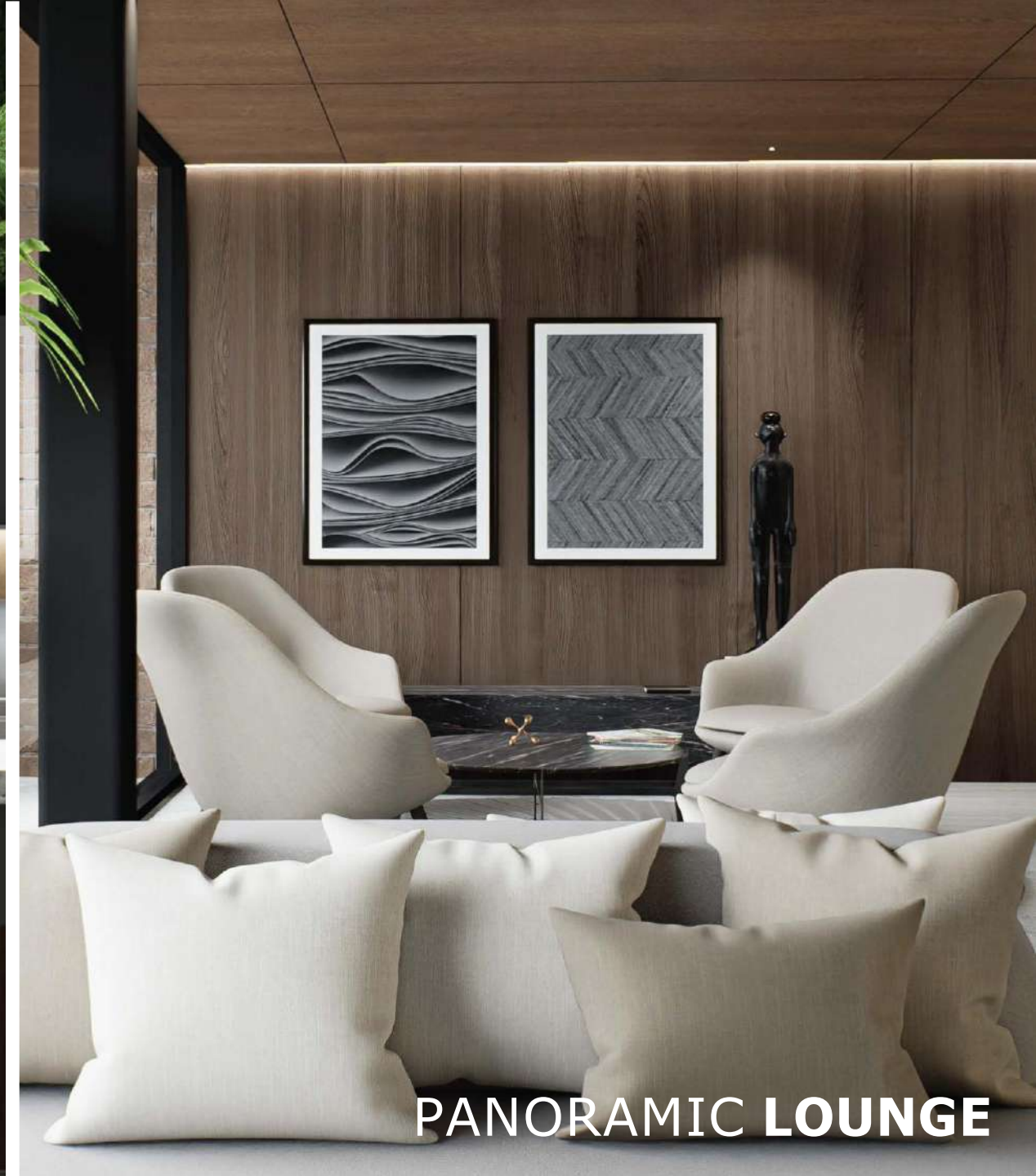


PRIVATE DINING





GRILL CABANAS



PANORAMIC LOUNGE



FIRE PIT



POOL



MODELOS DISPONIBLES

*Diseños, metrajes e imágenes con fines ilustrativos, nos reservamos el derecho de cambio sin previo aviso.

A modern living and dining area. On the left, a dining table with a white marble top and dark legs is surrounded by grey upholstered chairs. A large window in the background offers a view of a city and mountains. In the center, a light-colored sectional sofa is positioned in front of the window. A round coffee table with a white marble top and dark base sits in front of the sofa, accompanied by two grey ottomans. To the right, a dark wood TV console holds a large black television. The room is decorated with a large abstract painting, a circular mirror, and a potted plant. The text '1 HABITACIÓN' is overlaid in the center of the image.

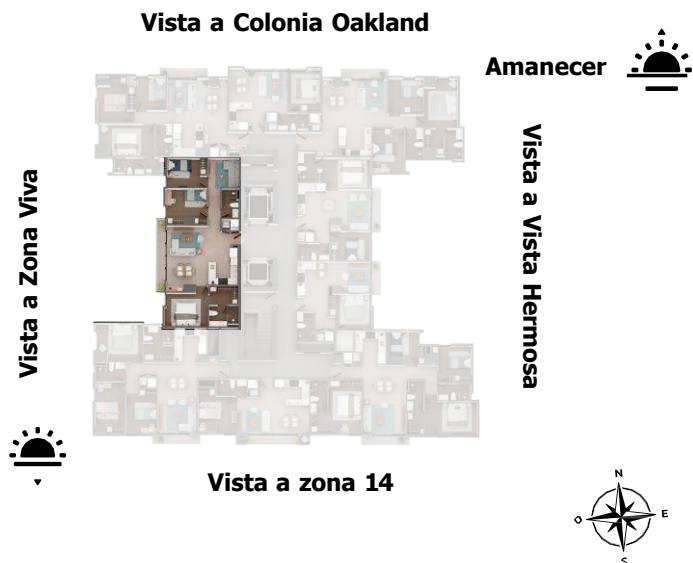
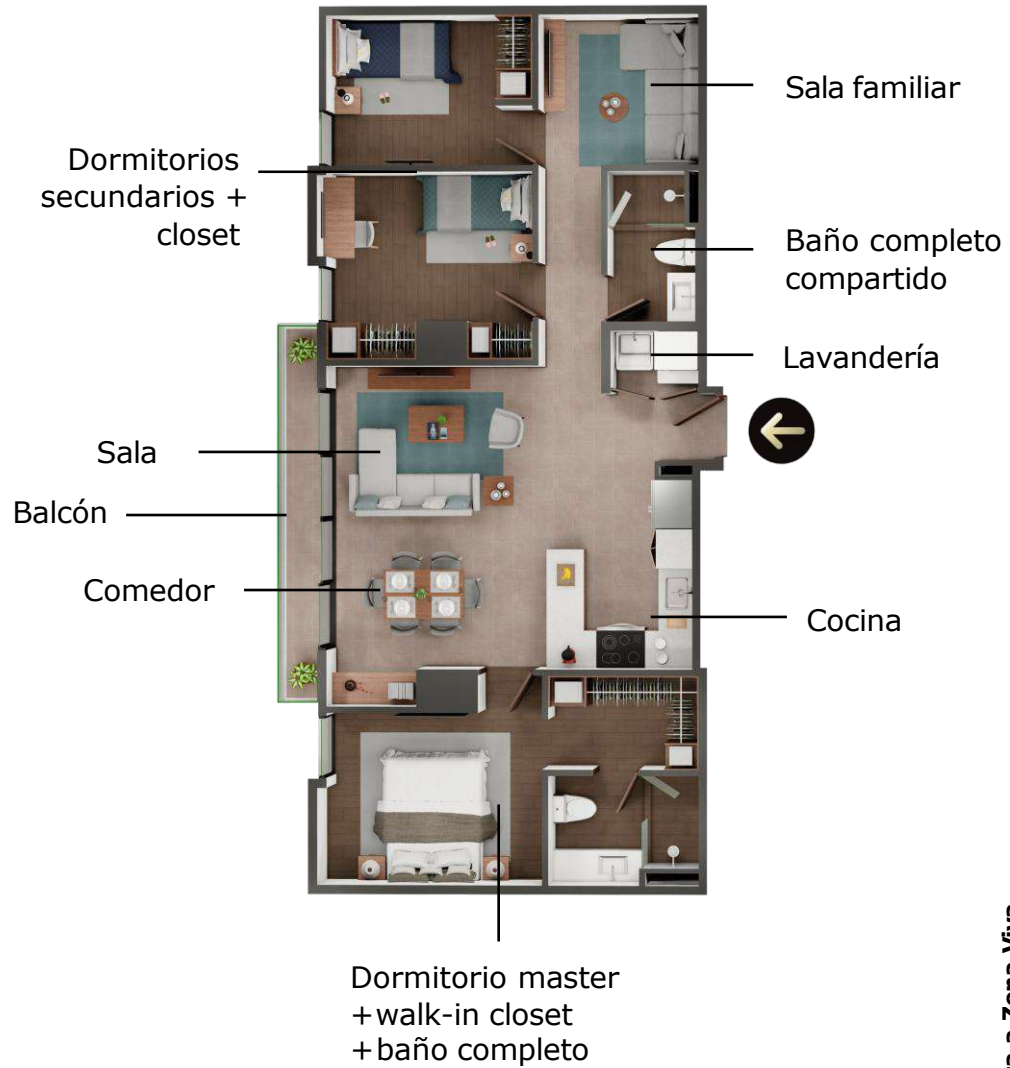
1 HABITACIÓN



3 HABITACIONES

*Diseños, metrajes e imágenes con fines ilustrativos, nos reservamos el derecho de cambio sin previo aviso.

MODELO S-92



- ✓ Sala – Comedor
- ✓ Sala familiar
- ✓ Balcón
- ✓ Dormitorio master + walk-in closet + baño completo
- ✓ 2 Dormitorios secundarios + closet
- ✓ Baño completo compartido
- ✓ Lavandería
- ✓ Cocina
- ✓ 2 parques individuales

PLANTA

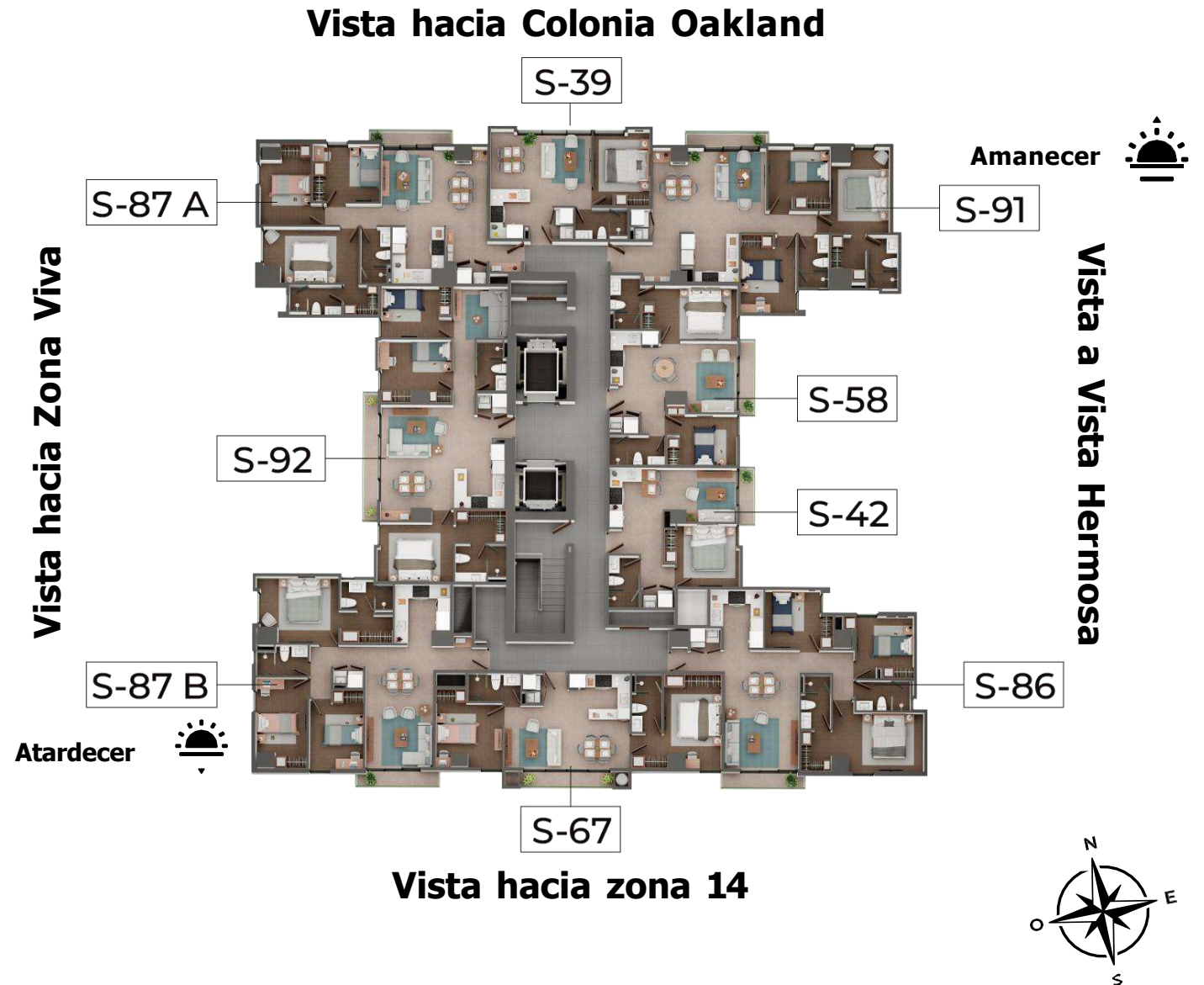
NIVEL 2 AL 19

MODELOS

S-39 | S-42
1 HABITACIÓN

S-58 | S-67
2 HABITACIONES

S-86 | S-87A | S-87B | S-91 | S-92
3 HABITACIONES



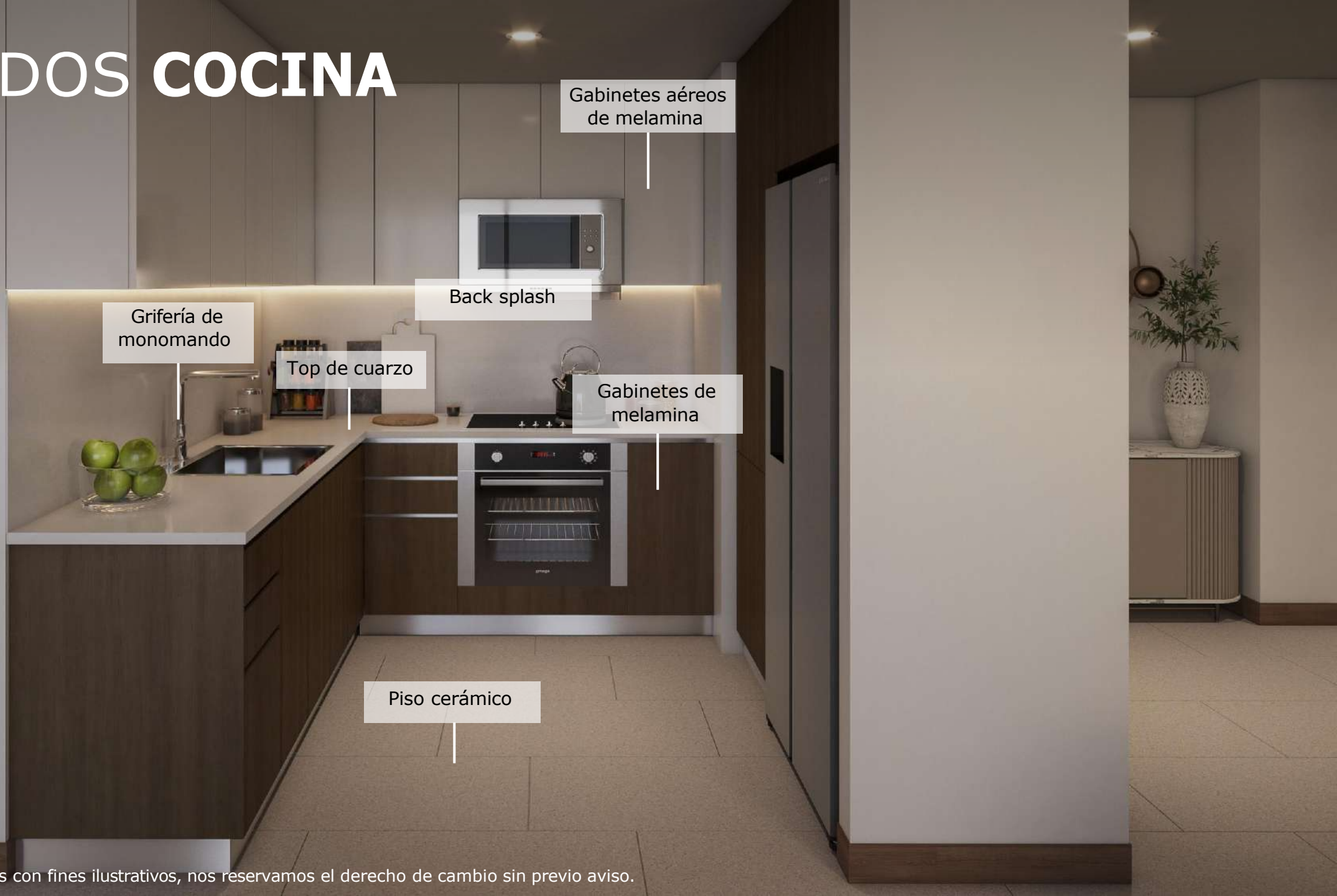
*Diseños, metrajés e imágenes con fines ilustrativos, nos reservamos el derecho de cambio sin previo aviso.



ACABADOS

*Diseños, metrajes e imágenes con fines ilustrativos, nos reservamos el derecho de cambio sin previo aviso. *No incluye equipamiento.

ACABADOS COCINA



Gabinetes aéreos
de melamina

Back splash

Grifería de
monomando

Top de cuarzo

Gabinetes de
melamina

Piso cerámico

ACABADOS DORMITORIO

Ventanería de aluminio lacado negro con vidrio de cámara y película low-e

Cerraduras
En puertas interiores, chapas tipo manija o similar

Zócalo

Muros y cielos alisados

Ductos secos para instalación de aire acondicionado en dormitorios

Closet de melanina con puertas

Piso cerámico
Imitación madera

ACABADOS BAÑO

Muros y cielos
alisados

Grifería de
monomando
cromada

Lavamanos de
submontar

Zócalo

Gabinete aéreo
de melamina

Mampara de
baño

Inodoro de dos
piezas ahorrador
color blanco

Grifería de ducha
Monomando +
cabeza de ducha
redonda o similar

Incluye calentador
de agua tipo tambo

Azulejo cerámico

Piso cerámico

ACABADOS AREAS SOCIALES.

Chapa electrónica
en puerta principal



ACABADOS AREAS SOCIALES

Ventanería de aluminio
lacado negro con vidrio
crudo en áreas sociales
y película low-e

*Diseños, metrajés e imágenes con fines ilustrativos, nos reservamos el derecho de cambio sin previo aviso.

